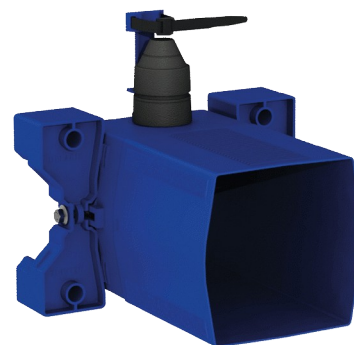


Boîtier d'encastrement étanche pour TEMPOMATIC bicommande WC

Réf. 464SBOX

Sur secteur, Kit 1/2

Prix public indicatif HT France 2022 : 141,02 €







DESCRIPTION

Boîtier d'encastrement étanche pour TEMPOMATIC bicommande WC - Réf. 464SBOX



Boîtier d'encastrement étanche, kit 1/2 :
 Pour système de chasse d'eau sans réservoir : par connexion directe à la canalisation.
 Compatible avec robinetterie électronique pour WC.
 Compatible alimentation sur secteur 230/6 V (câble et transformateur fournis).
 Colletette avec joint d'étanchéité.
 Raccordement hydraulique par l'extérieur et maintenance par l'avant.
 Installation modulable (rails, mur plein, panneau).
 Compatible avec les parements de 10 à 120 mm (en respectant la profondeur d'encastrement minimum de 93 mm).
 Adaptable tuyaux d'alimentation standard ou "pipe in pipe".
 Robinet d'arrêt et de réglage de débit, module de déclenchement et électronique intégrés et accessibles par l'avant.
 Protection antisiphonique à l'intérieur du boîtier.
 Purge du réseau sécurisée sans élément sensible.
 Sortie avec douille pour tube PVC Ø26/32.
 Garantie 10 ans.
 A commander avec la plaque de commande de référence 464000.

AVANTAGES

-  Installation encastrable aisée
-  Boîtier 100% étanche
-  Adaptable à l'épaisseur de cloison
-  Compatibilité alimentation secteur

CARACTÉRISTIQUES TECHNIQUES

Boîtier d'encastrement étanche pour TEMPOMATIC bicommande WC - Réf. 464SBOX

| | |
|--------------|---|
| Raccordement | F3/4" |
| Hauteur | 150 mm |
| Profondeur | 93 à 190 mm |
| Largeur | 225 mm |
| Normes |  |
| Garantie |  |

