

Boîtier d'encastrement pour mitigeur de douche thermostatique

Réf. H96CBOX

Mitigeur séquentiel, kit 1/2

Prix public indicatif HT France 2026 : 306,33 €

DESCRIPTION

Boîtier d'encastrement pour mitigeur de douche thermostatique - Réf. H96CBOX



Boîtier d'encastrement étanche pour mitigeur de douche thermostatique séquentiel, kit 1/2 :

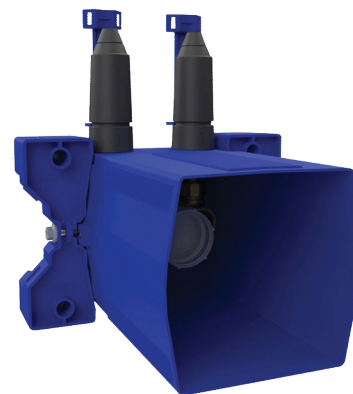
- Colerette avec joint d'étanchéité.
- Raccordement hydraulique par l'extérieur et maintenance par l'avant.
- Alimentation par le haut.
- Installation modulable (rails, mur plein, panneau).
- Compatible aux parements de 10 à 120 mm (en respectant la profondeur d'encastrement minimum de 83 mm).
- Adaptable tuyaux d'alimentation standard ou "pipe in pipe".
- Robinets d'arrêt et de réglage de débit, filtres et cartouche intégrés et accessibles par l'avant.
- Mitigeur de douche thermostatique séquentiel.
- Livraison en 2 kits : purge du réseau sécurisée sans élément sensible.

Garantie 30 ans.
À commander avec la plaque de commande de référence H9633.

CARACTÉRISTIQUES TECHNIQUES

Boîtier d'encastrement pour mitigeur de douche thermostatique - Réf. H96CBOX

Raccordement	1/2"
Technologie	Mitigeur thermostatique séquentiel SECURITHERM Securitouch
Profondeur	80-110 mm
Largeur	225 mm
Normes	ACS 
Garantie	



AVANTAGES



Installation encastrable dans le mur



Boîtier étanche ajustable et modulable



Mitigeur séquentiel : absence de clapet antiretour



Boîtier 100 % étanche

