

DELABIE

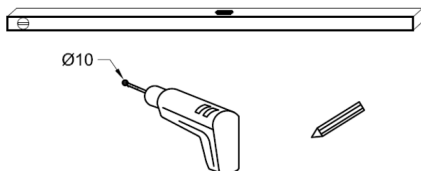
150022D / 450120D

NT
MINERALSTEEL
Indice 0



- FR** Lavabos MINERALSTEEL
- EN** MINERALSTEEL washbasins
- DE** Waschtisch / Reihenwaschtisch MINERALSTEEL
- PL** Umywalki MINERALSTEEL
- NL** MINERALSTEEL wastafel

A



INSTALLATION

FR

- Nos produits doivent être installés par des installateurs professionnels en respectant les réglementations en vigueur, les prescriptions des bureaux d'études et règles de l'art.
- Fixations recommandées : vis 8 × 80 mm avec rondelle 24 × 8,4 × 2 mm.
- 850*mm : hauteur de pose recommandée.

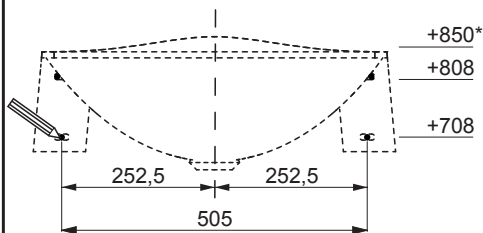
ENTRETIEN & NETTOYAGE

- Pour le nettoyage quotidien, il est recommandé d'utiliser de l'eau légèrement savonneuse. Après chaque nettoyage, rincer à l'eau chaude et bien sécher.
- Ne jamais utiliser d'abrasifs, de poudre à récurer ou tout autre produit à base de chlore, d'acide ou d'alcool.

Service Après-Vente :

Tél.: + 33 (0)3 22 60 22 74 - **e.mail :** sav@delabie.fr
Notice disponible sur : www.delabie.fr

B



INSTALLATION

EN

- Our products must be installed by professional installers in accordance with current regulations and recommendations in your country, and the specifications of the specifier.
- Recommended fixings: 8 × 80mm screws with 24 × 8.4 × 2mm washers.
- 850*mm: recommended installation height.

MAINTENANCE & CLEANING

- For day-to-day cleaning, we recommend using mild soapy water. After cleaning, rinse with hot water and dry thoroughly.
- Do not use scouring powder, or any other abrasive, chlorine, alcohol or acid-based cleaning products.

After Sales Care and Technical Support:

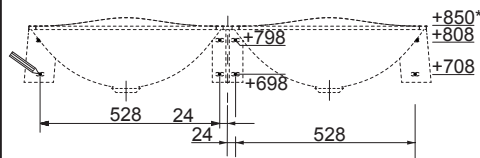
For the UK market only: Tel. 01491 821 821 - **e.mail:** technical@delabie.co.uk

The installation guide is available on: www.delabie.co.uk

For all other markets: Tel. +33 (0)3 22 60 22 74 - **e.mail:** sav@delabie.fr

The installation guide is available on: www.delabie.com

C



INSTALLATION

DE

- Einbau und Inbetriebnahme unserer Produkte müssen von geschultem Fachpersonal unter Berücksichtigung der allgemein anerkannten Regeln der Technik durchgeführt werden.
- Empfohlene Befestigung : Schrauben 8 × 80 mm mit Unterlegscheibe 24 × 8,4 × 2 mm.
- 850* mm : empfohlene Montagehöhe.

PFLEGE & REINIGUNG

- Für die gewöhnliche Reinigung empfiehlt es sich, milde Seifenlauge zu verwenden. Anschließend mit warmem Wasser abspülen und gut trocknen.
- Niemals scheuernde Produkte, Bleichmittel oder chlorhaltige, säurehaltige oder alkoholische Produkte verwenden.

Technischer Kundendienst:

Tel.: +49 (0) 231 - 49 66 34 - 12 - **E-Mail:** kundenservice@kuhfuss-delabie.de

Anleitung verfügbar unter: www.kuhfuss-delabie.de

DELABIE

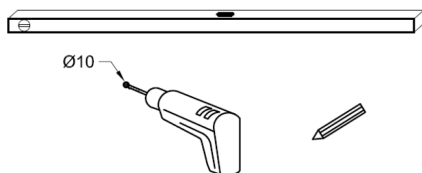
150022D / 450120D

NT
MINERALSTEEL
Indice 0



- FR** Lavabos MINERALSTEEL
- EN** MINERALSTEEL washbasins
- DE** Waschtisch / Reihenwaschtisch MINERALSTEEL
- PL** Umywalki MINERALSTEEL
- NL** MINERALSTEEL wastafel

A



INSTALACJA

PL

- Nasze produkty muszą być instalowane przez profesjonalnych instalatorów, przestrzegając obowiązującego prawa, zapisów biur projektowych i dobrych praktyk.
- Zalecane mocowania: śruby 8 × 80 mm z podkładką 24 × 8,4 × 2 mm.
- 850* mm: zalecana wysokość instalacji.

OBSŁUGA & CZYSZCZENIE

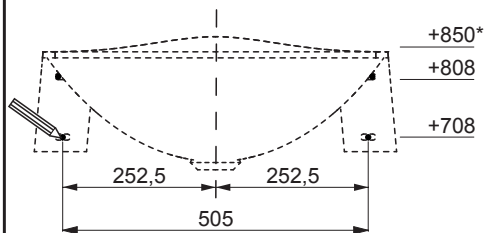
- Do codziennego czyszczenia zaleca się używać wody z mydłem. Po każdym czyszczeniu spłukać ciepłą wodą i wysuszyć.
- Nie stosować produktów ściernych, proszków do szorowania lub każdego innego produktu na bazie chloru, kwasu lub alkoholu.

Serwis posprzedażowy i Pomoc techniczna:

Tel.: +48 22 789 40 52 - **e-mail:** serwis.techniczny@delabie.pl

Ulotka jest dostępna na stronie: www.delabie.pl

B



INSTALLATIE

NL

- De installatie dient gedaan te worden door professionele vaklui die de plaatselijk geldende reglementering, de voorschriften van de studie burelen en de "regels der kunst" dienen te respecteren.
- Aanbevolen bevestigingen: schroeven 8 × 80 mm met sluitring 24 × 8,4 × 2 mm.
- 850* mm: aanbevolen installatie hoogte.

ONDERHOUD & REINIGING

- Voor de dagdagelijkse reiniging is het aanbevolen licht zeephoudend water te gebruiken. Na elke reiniging grondig spoelen met warm water en afdrogen.
- Gebruik nooit schuurmiddelen of bleekmiddel op basis van javel of andere chloorhoudende middelen, alcohol of zuren.

Dienst Na Verkoop en Technische dienst:

Tel.: + 32 (0)2 520 16 76 - **e-mail:** sav@delabiebelux.com

Deze handleiding is beschikbaar op www.delabiebelux.com

C

