

TRENDS

BY
DELABIE

#03



IN THE AIR

Black spirit
Géométries sensibles

DESIGN STORIES

Entretien avec Shigeru Ban

DESIGN TROTTER

France, Portugal, Espagne,
Royaume-Uni, Chine, etc.

/// TRENDS BY DELABIE

WHAT'S HOT

- 12 Fenêtres sur cour
- 28 Microsoft 2.020
- 34 Charme Depok

DESIGN TROTTER

- 8 Pop star
- 18 Jardin de curiosités
- 24 Havre de paix
- 32 C'est dans la boîte
- 40 Plafond de vert
- 42 Rio de J... Madrid

DESIGN STORIES

- 22 Entretien avec Shigeru Ban

IN THE AIR

- 6 Vert le futur
- 10 Black Spirit
- 14 Géométries sensibles
- 26 La vie en technicolor
- 38 L'âme nomade



/// TRENDS BY DELABIE

18, rue du Maréchal-Foch — 80130 FRIVILLE — www.delabie.fr
Directeur de la publication : Bertrand Margot ; Directrice de la rédaction : Delphine Bussière ; Conception/rédaction/direction artistique : California Agency ; Direction éditoriale : Natacha Dreux ; Impression : Imprimerie Leclerc ; Crédits photos : DELABIE, Domingos Tótor, Gardeco, Bang & Olufsen, OYOY, Broadway Malyan, Shutterstock, Constance Guisset Studio, Piero Lissoni, Salvatori, Renzo Piano Building Workshop, Elisa Ossino, Jessica Soffiati, Giorgio Possenti, Tommaso Sartori, Roland Halbe, Clément Guillaume, Shigeru Ban Architects, Anderson, Yoshihito Imada, Ateliers Jean Nouvel, Philippe Ruault, Jonathan Adler, Vector Mais, Openbook, BDP, NWP Retail, PT Nirvana Wastu Pratama, Austindo, Paola Navone, Giovanni Gastel, Nicholas James, Virgin, Rafael Ethimo, OTTO Studio, Nicholas James, P&T Group, K11 Atelier King's Road, Chapman Taylor

Un temps d'AVANCE

Tout est une question de points de vue et d'unions. Décomposer et multiplier pour ne pas figer.

Les pères fondateurs du cubisme, Pablo Picasso et Georges Braque, en 1907, et l'artiste phare du futurisme Filippo Tommaso Marinetti, en 1909, révolutionnent l'histoire de l'art jusqu'à devenir art de vivre. Si les premiers représentent par des formes géométriques ce qu'ils voient pour mieux révéler leur propre réalité, le second pense une modernité brutale où formes et couleurs s'entrechoquent dans des rythmes dynamiques.

Entre énergie et pluralité, on retient aujourd'hui de ces courants artistiques l'importance de varier les angles pour sans cesse porter un regard neuf ; et de s'amuser des formes et des matières pour rendre vivant le mouvement architectural.

C'est ainsi que DELABIE intègre cette vision en proposant des produits à la fois design et innovants, en bougeant les lignes pour mêler praticité, fonctionnalité et esthétique. Voir l'objet différemment et penser demain : une philosophie qui anime la Maison DELABIE depuis plus de 90 ans.

Vert le FUTUR

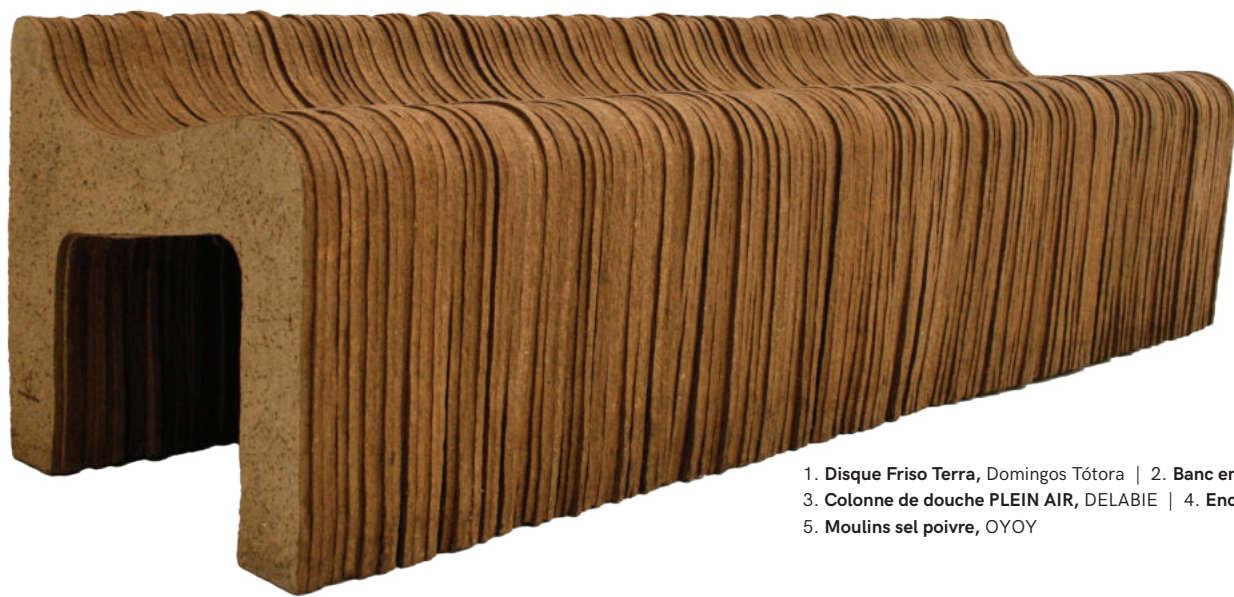
PENSÉ POUR DURER

Le design engagé n'est plus une particularité. Mélant matériaux recyclés et lignes branchées, ou optant pour des façades végétalisées, les architectes et les designers militent pour un monde au naturel. Bois, aluminium, carton et récupération deviennent les nouveaux must-have. Les ressources sont optimisées et le message est passé : demain sera éco-créé.



6

2



1. Disque Friso Terra, Domingos Tótoro | 2. Banc en papier kraft recyclé, Domingos Tótoro
3. Colonne de douche PLEIN AIR, DELABIE | 4. Enceinte Beosound, Bang & Olufsen
5. Moulins sel poivre, OYOY



3 4



7

5



PopSTAR

PORTO OFFICE PARK
PORTO (PORTUGAL)
BROADWAY MALYAN

PORTO OFFICE PARK : WELL-BEING WORK

Les immeubles de bureaux rivalisent d'attractivité à coup de parcs verts et ombragés, de design léché et de services à tomber. Le POP — Porto Office Park — fait partie des nominés. Certifié BREEAM Excellent et élu meilleur nouveau bureau en 2020 par le Expresso Real Estate Awards, le projet, signé Broadway Malyan, établit une nouvelle référence en matière d'espace pro à Porto, au Portugal.

L'objectif est affiché : aider chaque occupant à séduire et conserver les meilleurs talents, tout en offrant un cadre idéal et un bien-être assumé. Deux immeubles ont déjà été livrés — le 3^{ème} est en construction et accueillera des installations commerciales, de loisirs et sportives — pour une surface totale de 31 086 m², répartie sur 9 étages et 3 niveaux souterrains de stationnement ; au milieu d'un parc urbain de 15 000 m². La frontière gommée entre intérieur et extérieur, grâce notamment aux murs végétaux et aux finitions en pierre et en bois, souligne davantage la façade de verre et d'aluminium aux ailerons verticaux.

Les produits DELABIE installés :
Robinets temporisés de lavabo TEMPOSOF 2 (Réfs. 740500 + 741500)
Ensemble de douche temporisé TEMPOMIX (Réf. 790006)
Robinet temporisé de lavabo TEMPOSTOP 2 (Réf. 702400)

Black SPIRIT

DARKSIDE

Le design passe du côté obscur de la force. Comme un clin d'œil à Soulages — qui fêtait récemment ses 100 ans — le monde de l'art et de la décoration se met au noir. Au lieu de s'effacer, il décide de s'imposer ; et c'est subtilement que la lumière dessine les reliefs et les contrastes de cette couleur, à la fois puissante et élégante.



10

11

1

2

4

1. Binoculars Building, Franck Gerhy | 2. Monolithe, Constance Guisset
3. Robinet électronique de lavabo BLACK BINOPTIC, DELABIE | 4. Plateaux Pietra L, Piero Lissoni

Fenêtres sur **COUR**

PALAIS DE JUSTICE
PARIS (FRANCE)
RENZO PIANO BUILDING WORKSHOP

12



13

LA JUSTICE SE MET AU VERT

Les chiffres du Palais de justice de Paris donnent le vertige. 62 000 m² de surface utile. 160 mètres de haut, 90 étages répartis sur 3 niveaux superposés, de taille décroissante. Le deuxième plus haut bâtiment habité de Paris après la Tour Montparnasse. 5 650 m² de terrasses plantées. 90 salles d'audience. Un mastodonte signé par un virtuose.

À 80 ans passés, Renzo Piano, Pritzker Prize 1998, co-architecte avec Richard Rogers du Centre Pompidou, a livré l'un de ses derniers chefs-d'œuvre dans le quartier des Batignolles. Une immense tour de verre aux toits verts où la lumière est faite — au sens propre comme au figuré — sur les affaires traitées. La luminosité est en effet de mise dans la quasi-totalité des espaces : bureaux, salles d'audiences et de réunions, galeries ; et règne même en juge dans le vaste hall, entièrement visible de l'extérieur à travers une façade vitrée cristalline. Si l'humain a été l'une des priorités du projet, l'environnement a su s'imposer également : le bâtiment conçu de manière durable, utilise notamment la ventilation naturelle, intègre des panneaux photovoltaïques en façade et collecte les eaux pluviales.

Les produits DELABIE installés :
Mitigeur électronique de lavabo TEMPOMATIC MIX 2 (Réf. 494000)
Bâti-support avec chasse directe WC temporisée TEMPOFLUX 2 (Réfs. 578305 + 578222)
Patère antipendaison Inox satiné (Réf. 510104S)
Barre de maintien Inox satiné (Réf. 5050S) et autres gammes d'accessoires

ELISA OSSINO Géométries SENSIBLES

À TRAVERS SES OBJETS ET SES SCÉNOGRAPHIES, ELISA OSSINO MET EN SCÈNE UN UNIVERS ONIRIQUE ET MODERNE OÙ LE TEMPS SEMBLE POURTANT SUSPENDU. SES CRÉATIONS AUX LIGNES GÉOMETRIQUES DESSINENT DANS L'ESPACE UN PAYSAGE CONTEMPORAIN, OÙ UNE CERTAINE ÉTRANGETÉ RENCONTRE LE BEAU ABSOLU.



“ J’adore mettre en scène des espaces où le temps semble à l’arrêt. ”



14

Diplômée comme les plus grands de la prestigieuse École Polytechnique de Milan – à l’instar de Renzo Piano –, Elisa Ossino possède plusieurs solides cordes à son arc. Cérébrale et sensible, elle appréhende le monde de manière transversale. Tantôt designer – on lui doit la célèbre lampe *Elementi* pour De Padova –, styliste pour des magazines ou décoratrice d’intérieur, elle tisse des passerelles entre les disciplines et crée ce qu’elle appelle « des synergies ».



Architecte, designer, décoratrice d’intérieur, Professeure à l’Université... Par où avez-vous commencé ?

Elisa Ossino : Après mon diplôme d’architecture à l’École Polytechnique de Milan, j’ai fait partie d’un groupe de recherche qui portait sa réflexion sur le lien entre la linguistique et l’apprentissage des langues par ordinateur assisté. Cela m’a permis de collaborer avec de nombreux artistes et architectes. Ensemble, nous avons exploré les synergies que tissent les langues avec d’autres domaines. C’est ce type d’approche qui pré-existe à tout type de projet dont je m’empare.

Comment décrire votre approche du design ?

E. O. : Je pars toujours du concept, du sens que je voudrais apporter au projet. J’étudie le lieu, le choix des matériaux, la composition de la palette chromatique. Je tente ensuite de traduire à travers mes dessins les récits que je désire faire raconter à mes créations. Je ne choisis jamais rien au hasard.



15

Le design est-il pour vous un média d’expression ?

E. O. : Je pense qu’un projet est réussi lorsqu’il est capable de transmettre un message, de déclencher une émotion sans mots, ni explications. J’essaie toujours de créer quelque chose de fort, d’iconique, capable de véhiculer une vision contemporaine du monde.

Vous accordez une place centrale aux formes géométriques dans votre travail. Comment l’art vous influence-t-il ?

E. O. : La récurrence de la ligne géométrique est certainement l’un des traits les plus reconnaissables de mon travail, je privilégie les formes pures. J’aime créer des paysages intérieurs qui tendent vers l’abstraction, à la manière de peintures vivantes tridimensionnelles. Dans mes installations comme dans un intérieur réel, j’adore mettre en scène des espaces où le temps semble à l’arrêt.

Vous avez récemment créé la marque H+O, spécialisée dans la création de carrelage avec la designer Josephine Akvama Hoffmeyer. Pouvez-vous nous en dire plus sur ce nouveau projet ?

E. O. : C’est un projet pluridisciplinaire dont je suis très fière. Il est né d’une envie de repenser la surface comme un véritable objet de design. Nous avons conçu un showroom dans un appartement milanais : un espace d’expérimentation et d’exposition dans lequel nous avons présenté l’installation *Perfect Darkness*. Nos carreaux d’argile réalisés à la main ne sont plus relégués à leur usage fonctionnel, mais considérés comme un élément central de la décoration.



Pommeau de COURSES

LA TECHNOLOGIE PAR DELABIE.
PRATIQUE, RÉSISTANT, HYGIÉNIQUE, ÉCONOMIQUE,
ÉCOLOGIQUE ET DESIGN. RIEN QUE ÇA.
LE PANNEAU DE DOUCHE ÉLECTRONIQUE SPORTING 2
VOUS FACILITE LA VIE.

80 % d'économie d'eau par rapport à une douche classique.
Mitigeur thermostatique intégré dans le pommeau.
Déclenchement sans contact par approche de la main.
Rinçage des canalisations toutes les 24 heures après la dernière
utilisation, limitant ainsi la prolifération bactérienne.
Arrêt volontaire ou automatique après 60 secondes.
Et des lignes arrondies à faire pâlir de jalousie
la dernière « Model 3 » de Tesla.



Jardin de CURIOSITÉS

MUSÉE DU QUAI BRANLY
PARIS (FRANCE)
ATELIERS JEAN NOUVEL

SAC DE RANDO ET TICKET DE MÉTRO

C'est un véritable dépaysement que nous propose Jean Nouvel au Musée du Quai Branly. Le projet, initié par Jacques Chirac, plonge les explorateurs d'un jour en pleine forêt amazonienne et les invite à repenser l'art d'ailleurs. Et l'architecture du lieu de raconter l'histoire des cultures à honorer.

Un musée dédié aux arts et civilisations d'Afrique, d'Asie, d'Océanie et des Amériques, qui devait à la fois s'intégrer dans le paysage urbain mais s'affirmer, tout en s'effaçant au profit des œuvres. Casse-tête architectural largement résolu par les Ateliers Jean Nouvel, à grand renfort de végétation indomptée, de verre démesuré, de courbes et de cubes savamment disposés. La création de ponts, physiques et suggérés entre les 4 bâtiments et les continents, offre une balade mystérieuse, au cœur d'une scénographie habillée montée sur pilotis.





Inox no INTOX

PAS D'HÉSITATION : TOUTES LES COULEURS AUTOUR
LE SUBLIMERONT ! ET C'EST VERS LUI
QUE TOUS LES REGARDS SE TOURNERONT.
DÉFINITIVEMENT, LE MUST, C'EST L'INOX.

Au-delà d'un look de star, ce matériau
a tout bon : à la fois noble et résistant,
bactériostatique et anticorrosion, il est aussi
respectueux de l'environnement. Car oui,
chez DELABIE, les produits contiennent 60 %
d'Inox recyclé. Tendance à souhait, ce serait
vraiment dommage de s'en priver !

Les produits DELABIE présentés :
Lavabo suspendu MINI BAILA (Réf. 120180)
Lavabo suspendu UNITO (Réf. 120830)
Vasque à poser QUADRA (Réf. 120650)

20

21

SHIGERU BAN

Architecte ESSENTIEL

AUX ANTIPODES DE STAR-ARCHITECTES À L'ÉLAN BÂTISSEUR EMPHATIQUE, SHIGERU BAN EST UN PRIX PRITZKER BIEN DISCRET. PASSÉ MAÎTRE DANS LA CONCEPTION DE STRUCTURES INNOVANTES, LE LAURÉAT 2014 DU FAMEUX NOBEL D'ARCHITECTURE, PROPOSE DES RÉALISATIONS EN MATÉRIAUX ORGANIQUES ENTIÈREMENT RECYCLABLES. BOIS, PAPIER, CARTON... UNE UTILE DISRUPTION DANS DES VILLES ENCORE TROP SOUVENT RÉGIES PAR L'EMPIRE DE L'ACIER ET DU BÉTON.

22



Paper Taliesin

Né à Tokyo en 1957, Shigeru Ban conçoit depuis toujours ses projets en accord avec le regard sensible qu'il pose sur le monde, celui des mégapoles surpeuplées d'Asie. Inspiré par les maisons traditionnelles japonaises aux cloisons en papier modulables, il met en mouvement les espaces. Il crée des structures mobiles, démontables, parfois éphémères, ouvertes sur l'extérieur pour mettre en scène une certaine poésie de la fluidité.

On lui doit notamment le Pavillon du Japon lors de l'Exposition universelle à Hanovre, constitué de tubes de papier recyclé et d'une surprenante voûte à alvéoles en bois. Il construit de nombreuses « maisons d'urgence » en Asie et en Afrique, à partir de matériaux organiques trouvés sur place ou recyclés, pour venir en aide aux victimes de catastrophes climatiques ou à des réfugiés politique. En France, il signe le désormais célèbre chapiteau du Centre Pompidou-Metz et collabore avec l'architecte Jean de Gastines pour réhabiliter l'île Seguin grâce à son nouveau vaisseau amiral, la rutilante Seine Musicale, modèle de construction écoresponsable aux portes de Paris.

À l'heure où la planète gronde et exhorte l'homo œconomicus à réduire son empreinte environnementale, les constructions de Shigeru Ban inscrivent l'architecture dans une logique vertueuse, responsable et humaniste. Une architecture essentielle.



On vous a surnommé l'Architecte de l'urgence, êtes-vous d'accord avec cette qualification ?

Shigeru Ban : Ce n'est pas la façon dont on me qualifie qui m'importe mais ce que je fais. Je travaille sur des projets d'architecture humanitaire et j'apporte des solutions de secours pour répondre à des catastrophes naturelles et humaines de plus en plus complexes.

Comment avez-vous découvert que le carton pouvait être un matériau exploitable en architecture. Quelles sont ses principales qualités ?

S. B. : Tout a commencé en 1986, lorsque j'ai utilisé pour la première fois des tubes en papier pour scénographier l'exposition consacrée au designer Alvar Aalto. Je n'avais pas le budget suffisant pour réaliser un décor en bois. C'est ce qui m'a conduit à utiliser des tubes en carton. Je me suis rendu compte de la solidité de ce matériau et j'ai commencé à l'étudier. Aujourd'hui, il m'est indispensable pour bâtir ces nombreux logements temporaires et venir en aide aux pays frappés par des catastrophes naturelles et humanitaires comme Haïti, le Rwanda et le Japon. Ils représentent un faible coût, ils sont recyclables, faciles à assembler et disponibles partout dans le monde. Il est difficile de leur trouver des défauts.

Cela ne risque pas de s'effondrer ou de s'envoler à la moindre intempérie ?

S. B. : Non. Les structures en tube de papier sont rigoureusement conçues pour assurer une stabilité, une sécurité et un entretien appropriés. Ils comprennent des traitements spéciaux pour les rendre ignifuges et empêcher la pénétration d'humidité.

Provisoire et durable, est-ce compatible ?

S. B. : Bien sûr que oui. Un bâtiment permanent finira par se délabrer s'il n'est pas aimé. À contrario, une construction temporaire peut devenir pérenne si celle-ci constitue une fierté pour son peuple et ses habitants. C'est le cas de certaines de mes réalisations comme l'école de papier de Chengdu en Chine qui a survécu à plusieurs tremblements de terre depuis dix ans, ou l'église catholique de Kobe, construite en 1995 au Japon, puis léguée à Taiwan où elle se trouve encore aujourd'hui.

23



Paper Taliesin



Cardboard Cathedral, Christchurch



Paper Concert Hall, l'Aquila

Havre de PAIX

BAINS DES DOCKS
LE HAVRE (FRANCE)
ATELIERS JEAN NOUVEL

24



Les produits DELABIE installés :
Panneau de douche temporisé SPORTING 2 (Réf. 714700),
Robinet électronique de lavabo TEMPOMATIC 4 mural (Réf. 443406),
Robinet temporisé de lavabo TEMPOSOF 2 mural (Réf. 741550)
et plusieurs gammes d'accessoires

© Ateliers Jean Nouvel - Photographie : Philippe Ruault

25

ESCALE PORTUAIRE AUX BAINS DES DOCKS

Les Ateliers Jean Nouvel ont signé en 2008 le renouveau du port du Havre, avec la création d'un complexe aquatique innovant. Un projet à la hauteur du lieu : 8600m² de surface utile ; abrités derrière une façade sombre qui ne laisse soupçonner la pureté et l'originalité de l'intérieur.

Trois espaces principaux s'articulent autour d'un hall d'accueil central : un bassin sportif extérieur chauffé de cinquante mètres par vingt et un, un bassin ludique intérieur/extérieur et un centre de balnéothérapie. Entre modernité et naturalité, l'architecture s'inspire des piscines naturelles creusées dans la masse et se joue d'une géométrie brute, alternant blocs massifs et ouvertures aléatoires. La lumière zénithale pénètre alors par ces multiples puits et crée une ambiance douce, propice à la détente.

Le panneau de douche SPORTING 2 permet de réaliser 80 % d'économies d'eau et d'énergie. Qui peut le plus, peut le mieux chez DELABIE : il offre également confort, modularité et facilité d'entretien.



JONATHAN ADLER

La vie en TECHNI COLOR

HARO SUR LE MINIMALISME ET L'AUSTÉRITÉ MONACALE ! À MILLE LIEUES DE LA PRUDENTE TENDANCE EPURÉE ET DES INTÉRIEURS « BLANC CLINIQUE », L'UNIVERS DÉTONNANT DU DESIGNER JONATHAN ADLER MANIE AVEC IMPÉTUOSITÉ COULEURS POP, RÉFÉRENCES ART DECO ET JUXTAPOSITIONS BAROQUES.

26



27



Si l'humour se glisse volontiers dans ses créations — de son iconique vase à l'effigie de Dora Maar jusque dans les préceptes déco de sa bible euphorisante *My Prescription for Anti-Depressive Living, 2005* —, le designer américain est aujourd'hui un entrepreneur à la tête d'un empire, avec sa marque éponyme distribuée dans le monde entier et dans son ébouriffant showroom new-yorkais sur plus de 6 000 m².

Il faut dire que le facétieux businessman a l'art d'envoyer valser les étiquettes dans son approche de la décoration d'intérieur, comme sur son CV.

Étudiant en sémiotique à Brown, Jonathan décide de tout plaquer pour vivre de sa passion pour la poterie. Ses créations rencontrent le succès et sont remarquées par la maison Barneys qui lui achète une collection dès 1993. Il inaugure sa première boutique cinq ans plus tard à SoHo et étend sa palette créative au design, à la décoration d'intérieur, à l'édition, toujours avec la même rigueur de travail et sa patte au glamour *made in USA* si reconnaissable.

Infatigable, Jonathan Adler est un bourreau de travail. Il développe sans cesse son site et ses e-boutiques, enchaîne les collaborations avec le Palm Springs Hotel, Fisher Price, Barbie, H&M ou encore Amazon, et cherche partout l'inspiration pour sa future collection.

“ Le design est le reflet du monde où nous vivons.

Qu'est-ce que c'est, le design, aujourd'hui ?

Jonathan Adler : Le design est le reflet du monde où nous vivons. Et le monde dans lequel nous vivons est absolument chaotique ! La vie ne suit plus aucune règle et il en va de même pour le design. Il faut en permanence se fier à son libre arbitre et se remettre en question. Le bon côté des choses, c'est qu'il n'y a plus à se soucier d'être à la mode ou non !

D'où vous vient votre passion pour la céramique ?

J. A. : J'ai découvert la poterie à l'âge de 12 ans en colonie de vacances. Cette expérience a joué un rôle décisif dans ma vie, comme si c'était ma destinée — et c'est un homme rationnel réticent aux mysticismes New Age qui vous le dit ! Le travail de la céramique occupe depuis toujours une place centrale dans ma vie et ma vision du design.

Comment cette discipline influence-t-elle votre travail au quotidien ?

J. A. : J'ai conservé une approche artisanale du design et chacun de mes projets voit le jour dans mon studio de poterie. Il est d'ailleurs situé au centre de mes bureaux qui occupent tout l'étage d'un building à SoHo.

Qu'est ce qui vous a décidé à sauter le pas et à devenir designer ?

J. A. : Ce cheminement s'est fait de manière empirique et inattendue. Mon parcours ne s'est construit qu'à travers mes hésitations. Pour moi, trébucher, c'est la meilleure façon d'avancer. Le design et la créativité sont les moteurs du business. C'est pour ça que je fais ce métier : créer des objets groovy et des espaces qui détonnent !

Lorsque vous trouvez le temps de faire une pause, où puisez-vous votre inspiration ?

J. A. : Ces derniers mois, je suis parti me réfugier dans la petite ville de Shelter Island sur Long Island et je n'ai jamais trouvé de nature plus inspirante que là-bas ! Au moment où je vous parle, j'aperçois un aigle perché sur notre chêne. La nuit dernière, on aurait pu croire à un coucher de soleil en Technicolor : les nuages étaient d'un rose pâle tandis qu'une aigrette volait au-dessus de l'eau translucide...



Microsoft 2.020

SIÈGE DE MICROSOFT
LISBONNE (PORTUGAL)
VECTOR MAIS + OPENBOOK

Le produit DELABIE installé :
Robinet électronique de lavabo BINOPTIC (Réf. 498015)

ENTRE TRANSPARENCE ET CONFIDENTIALITÉ
En 2020, Microsoft fêtait ses 30 ans de présence au Portugal. Installé depuis 7 ans dans un des bâtiments du Parques das Nações, le siège social de la firme s'est récemment refait une beauté. À la tête de la rénovation, Vector Mais, avec un projet signé Openbook.

Il y a 50 ans, on rêvait quand on voyait ça dans les films. Aujourd'hui, c'est la réalité : l'humain compose avec la technologie pour de nouvelles formes d'interactions. Les bureaux oscillent désormais entre lieux multifonctions et innovation. Adieu aux stores démodés, bienvenue aux cloisons qui passent du partage à l'intimité. Ces états réversibles de transparence jouent ainsi avec les vastes espaces lumineux et spacieux qui stimulent la productivité et l'ingéniosité. Et parce que le bien-être compte aussi, 500 postes de travail et 105 salles de réunion cohabitent avec des cabines téléphoniques, des salons et des cafétérias sur 6 200 m². Pour rendre hommage à la culture portugaise, les détails ont été choisis avec soin : cloisons de Bamer, revêtement de sol Amorim Wikanders ou encore tapis Ferreira de Sá.

Arrondir les ANGLES

« LES BONS OUTILS FONT LES BONS OUVRIERS ».
TOUT EST DIT. LE PIANO ET LA BATTERIE PEUVENT
ALLER SE RHABILLER : LA STAR EN CUISINE CETTE FOIS
SERA LA ROBINETTERIE.

Un des impératifs : l'hygiène. Ça tombe bien,
le bec du mitigeur monotrou sur plage est
totalement lisse. En prime, ses lignes design
s'adaptent et permettent un nettoyage aisé de
n'importe quel matériel. Et parce qu'en cuisine,
on préfère passer du temps derrière
les fourneaux qu'à remplir sa casserole d'eau,
le débit monte à 60 litres par minute à 3 bar
de pression.





C'est dans la BOÎTE

BOXPARK
CROYDON (ROYAUME-UNI)
BDP

DE CONTENEUR À RETAILER

Londres et sa banlieue ont toujours été à l'avant-garde des tendances. Bousculer les codes et innover : voilà le concept même de Boxpark, premier centre commercial pop-up au monde. Après Shoreditch en 2011, c'est au sud de la capitale anglaise que s'est installé cet ovni commercial et architectural, dans la ville de Croydon.

L'idée de son créateur Roger Wade était simple : redonner de la visibilité aux retailers indépendants et offrir un nouveau dynamisme local tout en proposant une expérience gastronomique unique. Son amour pour la force brute de l'architecture industrielle a dicté le design signé BDP : 96 conteneurs de transport démontés et réaménagés, disposés autour d'une cour couverte d'un toit de verre. Pour saluer l'histoire musicale de la ville — l'école BRIT qui s'y trouve compte parmi ses anciens élèves Amy Winehouse, Adele et Katy B — et plaire aux personnes de tous âges et de tous intérêts, de nombreux événements y sont organisés, comme des performances musicales ou des projections de films.

Le produit DELABIE installé :
Robinet temporisé de lavabo TEMPOSOFT 2 (Réf. 741500)



Impressionnants par leur taille, ils rivalisent d'innovations et d'audaces architecturales pour séduire et divertir les nombreux visiteurs, venus pour profiter de leurs enseignes internationales, leurs échoppes traditionnelles ou encore leurs nombreux restaurants. Le centre commercial The Park Sawangan de la ville de Depok, situé à quelques kilomètres au Sud de la mégapole indonésienne Jakarta, n'échappe pas à la règle. Sur une surface de 52 000 m², ce paradis du retail dernier cri est le nouveau cœur battant de la ville. Ce bâtiment semi-circulaire aux lignes épurées se distingue par une façade ajourée dont le travail ornemental rappelle le moucharabieh oriental, au travers de laquelle filtre la lumière. À l'intérieur, son élégant atrium ovale ivoire est réchauffé de panneaux de bois clair. Ses nombreux balcons et balustrades à chaque étage s'inspirent des courbes aériennes du style Art Déco, à la manière d'un luxueux paquebot de croisière. Point d'orgue de la visite, les sanitaires constituent une véritable expérience design, à tel point qu'ils sont vite devenus un spot incontournable sur Instagram, pour les inconditionnels de selfies. Avec ses nombreuses boutiques internationales et ses créateurs nationaux, son immense food hub réunissant les cuisines du monde entier ou encore son cinéma 5 salles, il s'apprête à devenir le rendez-vous privilégié de cette agglomération de 2,5 millions d'habitants.

Les produits DELABIE installés :
 Robinet électronique de lavabo mural BINOPTIC (Réf. 379ENC)
 Distributeurs de papier toilette grands modèles (Réfs. 2901 + 2909)
 Combi Distributeur - Réceptacle d'essuie-mains - Sèche-mains encastré (Réf. 510716S)

Charme DEPOK

THE PARK SAWANGAN
 DEPOK (INDONÉSIE)
 NWP RETAIL

SHOPPING 5 ÉTOILES

Temples modernes de la consommation, ils vouent un culte sacré à l'activité de lèche-vitrine et vénèrent le Dieu du shopping. Les Malls, spécifiques à toute l'Asie du Sud, sont aussi le principal lieu de loisirs et de sociabilisation des citoyens en dehors de chez eux.

En quoi le Park de Sawangan réinvente-t-il un certain art de vivre dans la région ?

Andaru Pramudito : Plus encore qu'en Europe, les shopping malls sont une véritable destination qui enchante l'expérience de milliers de visiteurs en Asie. Les clients ne viennent pas seulement acheter des produits, ils viennent se divertir, passer du bon temps. Le Park Sawangan a été conçu comme une destination lifestyle haut-de-gamme, un lieu où l'on aime se promener, où il fait bon vivre et où l'accueil du public est une priorité à chaque moment de sa visite (parking, sanitaires, espaces extérieurs végétalisés, etc.).

En quoi ce centre commercial nouvelle génération est-il innovant en matière d'architecture, de technologie, de gestion des flux sur ses 52 000 m², d'écologie ?

A. P. : Aujourd'hui, et a fortiori au regard de la crise sanitaire mondiale, le « sans contact » est le maître-mot. Nous avons développé toutes nos innovations dans ce sens et intégré cette donnée à tous les points de contact : gestion des flux de visiteurs, accueil, paiement, sanitaires...

Est-ce important de réinventer l'expérience des sanitaires dans les lieux publics aujourd'hui ?

A. P. : Les sanitaires du centre commercial sont un vrai bijou de décoration d'intérieur et de technologie, si bien que nous les retrouvons très souvent sur Instagram ! Nous en sommes fiers, elles sont une vraie valeur ajoutée au lieu.

Andaru Pramudito
 Architect Manager pour la société PT. Nirvana Wastu Pratama



aux Chasse ÉCONOMIES

LES TOILETTES DE MAMIE, C'EST FINI. LES WC A RÉSERVOIR SONT DÉPASSÉS. POUR ALLIER HYGIÈNE, ÉCONOMIE ET ÉCOLOGIE, LE CIRCUIT-COURT S'IMPOSE ICI AUSSI ET RÉVOLUTIONNE LE PETIT MONDE DES PETITS COINS.

Bienvenue dans l'ère de la chasse directe. Késako ? Une chasse sans stagnation d'eau directement reliée à la canalisation. Adieu les fuites dans les WC, bye-bye l'attente du remplissage. En prime, un gain d'espace et un pas de plus vers l'esthétisme du lieu.

Le produit DELABIE présenté :
Robinet de chasse directe WC TEMPOMATIC bicommande (Réf. 464SBOX-464000)

PAOLA NAVONE
L'âme
NOMADE

ICONIQUE, LIBRE, IRREMPLAÇABLE. DIFFICILE DE SAISIR EN QUELQUES ÉPITHÈTE LE « STYLE NAVONE » QUI GLISSE ENTRE LES DOIGTS COMME LES ÉCAILLES D'UN POISSON — SON ANIMAL FÉTICHE —, MOTIF RÉCURRENT ET SIGNE ASTROLOGIQUE DE CETTE GRANDE DAME DU DESIGN.



38



Faisant fi des codes académiques, récalcitrante aux étiquettes, Paola Navone imprime sa vision métissée et euphorisante du monde dans le design depuis plus de 30 ans. Originaire de Turin, où elle sort diplômée de la prestigieuse Université Politecnica, la jeune designer italienne rejoint Milan et le célèbre groupe d'avant-garde Studio Alchimia en 1979. Elle y cultivera son approche iconoclaste de la discipline aux côtés des illustres Ettore Sottsass, Alessandro Mendini et Andrea Branzi. Célébration des sens et ode à la joie, ses créations portent haut les couleurs et les parfums de ses voyages autour du monde et leur âme nomade imprègne chacune de ses réalisations. Parmi ses nombreuses distinctions, elle compte notamment le réputé International Design Award en 2000 à Osaka. Alors que son studio présente sa nouvelle collection de sofas pour Baxter, Casamilano ou encore Natuzzi, Paola nous révèle qu'elle travaille sur un nouveau concept d'hôtel à Florence « pop, colorful and funny ». Vous avez dit insatiable ?



“ Qu'importe la destination, ce qui compte, c'est ce changement de regard sur ce qui vous entoure, que vous soyez à l'autre bout du monde ou au coin de votre rue... ”

Aujourd'hui, il a envahi nos vies. Qu'est-ce que c'est, pour vous, le design en 2021 ?

Paola Navone : Le design ne peut plus ignorer les enjeux de durabilité tout comme l'importance du bien-être dans notre société. Aujourd'hui, nous avons besoin de nous sentir à l'aise dans les intérieurs dans lesquels nous vivons. Il est essentiel de trouver du plaisir à partager des espaces communs de manière informelle et que chacun y trouve sa place.

Tour à tour designer, architecte, scénographe, directrice artistique pour de grandes enseignes ou consultante pour la Banque Mondiale... rien ne vous arrête ?

P. N. : J'ai un tempérament nomade. Mon infatigable curiosité pour les gens, les cultures, les lieux est le moteur de ma créativité. C'est ce qui me pousse à ne jamais m'arrêter.

Quel a été votre plus grand challenge au cours de votre carrière ?

P. N. : Chacun de mes projets est une nouvelle aventure créative et un petit challenge ! Dans mes réalisations, j'essaie toujours de provoquer cette imperfection qui fait la beauté des pièces artisanales, même lorsqu'il s'agit d'un projet industriel.

Vos réalisations portent toutes en elles la marque sensible de vos voyages. Comment ces inspirations se retrouvent-elles dans vos objets ?

P. N. : Voyager, c'est en quelque sorte ma façon de respirer. Qu'importe la destination, ce qui compte, c'est ce changement de regard sur ce qui vous entoure, que vous soyez à l'autre bout du monde ou au coin de votre rue... Tout ce qui accroche ma curiosité nourrit naturellement ma créativité.

Vous parlez d'une approche stylistique nomade, qu'est-ce que cela signifie ?

P. N. : Travailler par « contamination » est l'un de mes outils favoris. Lorsque quelque chose me plaît, je m'applique spontanément à l'imaginer ailleurs. J'adore le fait que ces objets glanés lors de mes voyages apportent avec eux leur petite histoire. J'aime aussi mixer entre elles les différentes cultures et techniques de savoir-faire.

Quel est votre secret pour trouver le juste équilibre en décoration d'intérieur ?

P. N. : J'aime les endroits dans lesquels on se sent spontanément heureux. Lorsque j'imagine un intérieur, je me laisse guider par des ondes bienveillantes, chaleureuses, relaxantes. Il me semble que nous en avons de plus en plus besoin. J'aime aussi y glisser un détail inattendu, détourner une matière ou un objet du quotidien, par exemple. Déplacer le point de vue peut transformer l'ordinaire en extraordinaire. C'est ce que j'appelle l'art du Thammada — quelque chose de simple en thaïlandais —, c'est devenu ma philosophie.

39

Plafond de VERT

K11 ATELIER
HONG KONG (CHINE)
P&T GROUP

LE MONDE D'APRÈS — SELON ADRIAN CHENG

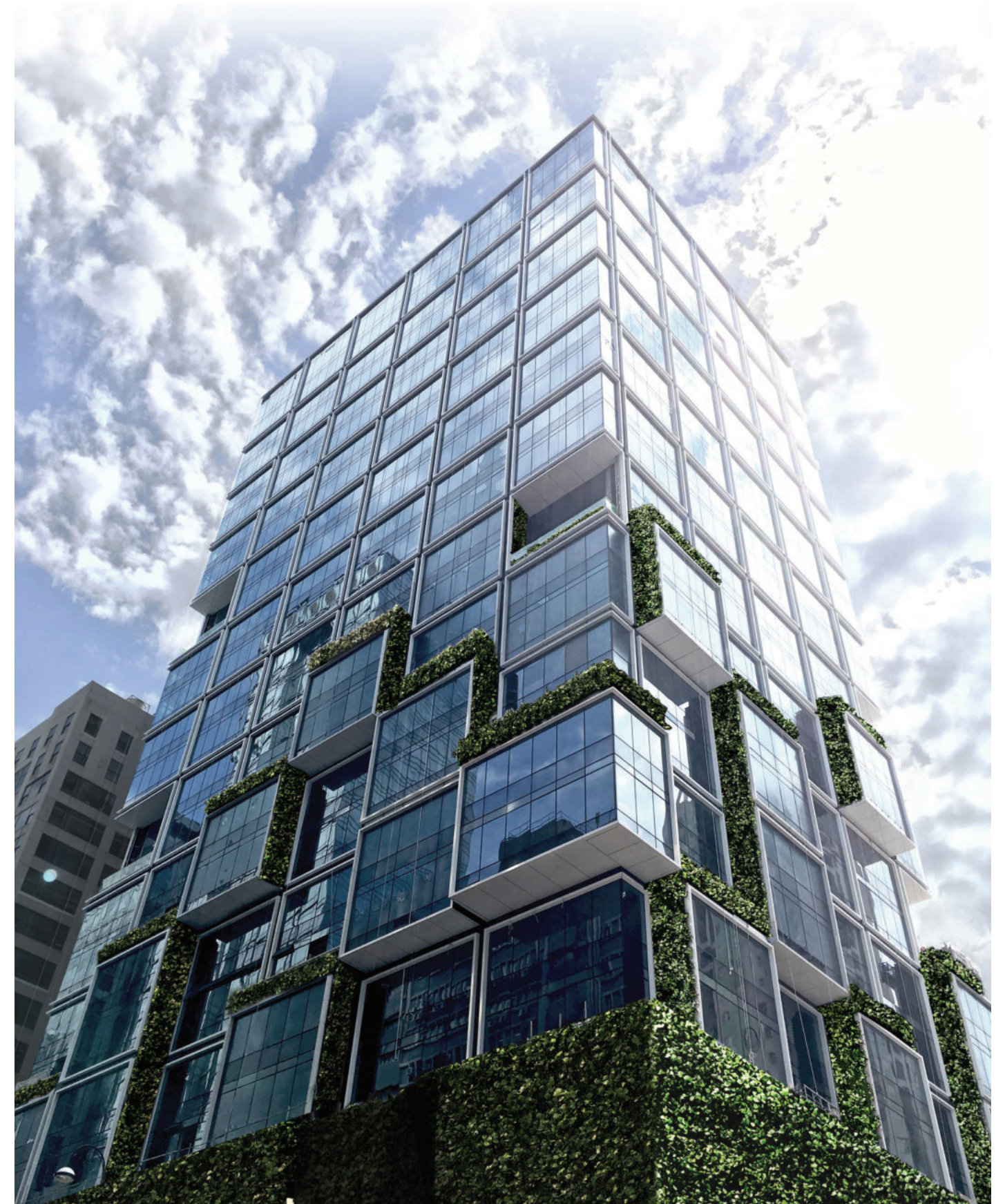
C'est à Hong-Kong que le milliardaire Adrian Cheng, héritier d'une fortune familiale construite sur un empire joaillier, a érigé le dernier de ses projets : le Victoria Dockside, siège du K11 Atelier, concept hors-norme et innovant né du même visionnaire quarantenaire. Au programme : révolutionner le business par l'art et la culture.

Adrian Cheng s'adresse ici directement aux nouvelles générations, créatives, entrepreneures et disruptives. Ce qu'il nomme « la ville verticale créative » ambitionne de réinventer l'espace de travail moderne en mêlant l'art, les gens et la nature dans un écosystème intégré. Les plantes y sont en effet omniprésentes : 217 000 en façade et 13 000 pour l'aménagement paysager du site. En tout, 90 % du Sky Garden est occupé par la végétation ! Le bâtiment écoresponsable — plus de 30 % d'économie d'énergie par rapport au code EMSD du gouvernement de la RAS de Hong Kong — est le premier au monde à atteindre tous les niveaux Platinum de la Well Building Standard, la certification finale Hong Kong BEAM Plus New Building et la certification LEED platine des États-Unis.

40



41



Le produit DELABIE installé :
Robinet électronique mural de lavabo BINOPTIC MIX (Réf. 379MCH)



Rio de J... MADRID

PLAZA RIO 2
MADRID (ESPAGNE)
CHAPMAN TAYLOR

SHOPPING À CIEL ÉCLAIRÉ

Le studio madrilène Chapman Taylor a vu grand. Ou plutôt, il a vu en numérique en imaginant une expérience totalement immersive et connectée pour le centre commercial Plaza Rio 2 de Madrid. Si la façade se veut élégante et classique avec son granit blond et son rideau de verre, l'intérieur est quant à lui technologique et artistique.

Le produit DELABIE installé :
Robinet électronique mural de lavabo BINOPTIC (Réf. 379DER)



Les visiteurs sont accueillis par une terrasse à 360° surplombant la place centrale. Il suffit de lever les yeux pour découvrir un incroyable jeu de lumière, créé par le mariage de lucarnes vitrées et de panneaux led orientés et colorés. Pour rendre le moment davantage unique, les piliers et le garde-fou sont habillés d'écrans connectés. À l'extérieur, le parc de Rio de Madrid et les bords de la rivière Manzanares tranchent avec ce décor futuriste. Récemment aménagés, ils promettent de belles promenades entre les déjeuners avec vue et les achats plaisir dans les 40000m² du Plaza Rio 2.

“

Réinventer les usages.
Conjuguer performance
et expérience design
dans les lieux publics.

delabie.fr

